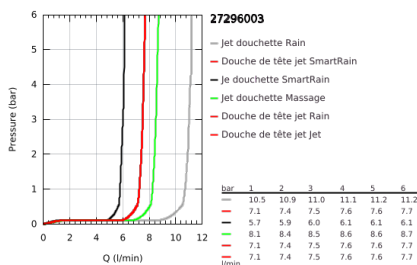
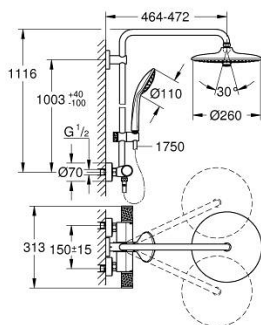


## 27 296 003 EUPHORIA SYSTEM 260 SYSTÈME DE DOUCHE THERMOSTATIQUE POUR MONTAGE MURAL



### DESCRIPTION DU PRODUIT (1/2)

- Couleur: chromé
  - constitué de :
    - - bras de douche de 450 mm orientable
    - - mitigeur thermostatique incluant la fonction Aquadimmer
  - permet la sélection de la douche de tête et la douche à main
  - douche de tête Euphoria 260 (26 455)
  - Types de jet : Rain, SmartRain, Jet
  - débit maximal (à 3 bar): 7.5 l/min
  - avec rotule
  - angle de rotation  $\pm 15^\circ$
  - - douche à main Euphoria Massage  $\varnothing 110$  mm (27 221)
  - Types de jet : Rain, Massage, SmartRain
  - débit maximal (à 3 bar): 11 l/min
- 
- curseur réglable en hauteur
  - flexible Silverflex 1750 mm 1/2" x 1/2" (28 388 001)
  - GROHE TurboStat Régulation thermostatique quasi-instantanée
  - GROHE SafeStop : butée à 38°C
  - GROHE SafeStop Plus : limiteur optionnel température à 43°C
  - GROHE CoolTouch Minimise les risques de brûlures
  - GROHE ProGrip avec surface moletée
  - GROHE DreamSpray : répartition uniforme du flux entre tous les diffuseurs
  - finition GROHE Long-Life
  - GROHE SprayDimmer contrôle du débit
  - GROHE FastFixation support supérieur réglable
  - Inner WaterGuide longévité maximale
  - GROHE SpeedClean : le calcaire disparaît en un tour de main
  - TwistStop : système anti-torsion
  - convient pour chauffe-eau instantané à partir de 18 kW/h

Pure Freude  
an Wasser

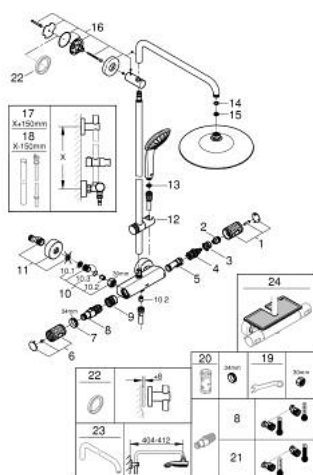


## 27 296 003 EUPHORIA SYSTEM 260 SYSTÈME DE DOUCHE THERMOSTATIQUE POUR MONTAGE MURAL

### DESCRIPTION DU PRODUIT (2/2)

- débit minimum nécessaire 5l/min
- Option : tablette GROHE EasyReach (26 362), vendue séparément
- édition professionnelle

## 27 296 003 EUPHORIA SYSTEM 260 SYSTÈME DE DOUCHE THERMOSTATIQUE POUR MONTAGE MURAL



### PIÈCES DE RECHANGE, janvier 2020 – maintenant

- 1: Poignée de fermeture (Numéro de commande 49162000)
- 2: Bague de butée (Numéro de commande 47986000)
- 3: Bague de butée (Numéro de commande 47965000)
- 4: Aquadimmer (Numéro de commande 47364000)
- 5: conduite d'eau (Numéro de commande 47887000)
- 6: Poignée de fermeture (Numéro de commande 49160000)
- 7: Bague de fixation (Numéro de commande 47743000)
- 8: Cartouche thermostatique compacte 1/2" (Numéro de commande 47439000)
- 9: Race (Numéro de commande 47975000)
- 10: Clapet anti-retour (Numéro de commande 47189000)
- 10.1: Filtre à d'impuretés (Numéro de commande 0726400M)
- 10.2: Clapet anti-retour (Numéro de commande 08565000)
- 10.3: Joint torique 17 x 2 (Numéro de commande 0305500M)
- 11: Raccord S mural (Numéro de commande 12662000)
- 12: Curseur (Numéro de commande 48424000)
- 13: Filtre (Numéro de commande 0700200M)
- 14: Joint fibre 15x21 (Numéro de commande 0138900M)
- 15: Filtre (Numéro de commande 48007000)
- 16: Fixation murale (Numéro de commande 48279000)
- 17: Colonne de douche (Numéro de commande 48514000)\*
- 18: Colonne de douche (Numéro de commande 48515000)\*
- 19: Clé spéciale, 30 mm et 34 mm (Numéro de commande 19377000)\*
- 20: Clé 14 (Numéro de commande 19332000)\*
- 21: Cartouche GROHE TurboStat 1/2" (Numéro de commande 47175000)\*
- 22: Cale d'épaisseur (Numéro de commande 27180000)\*
- 23: Bras de douche pour système de douche (Numéro de commande 14047000)\*
- 24: Tablette GROHE EasyReach (Numéro de commande 26362LN1)\*

\* Accessoires optionnels