

Isolation en EPS avec une couche de finition en polypropylène (blanc, RAL 9010 / alu. blanc, RAL 9006).

#### Avantages

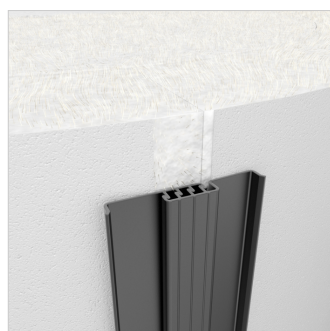
- Réduction d'environ 25% des pertes de chaleur par rapport à une isolation en mousse souple.
- Facile à poser avec une fermeture éclair.

#### Caractéristiques techniques

- Isolation en EPS : Classe au feu B1, suivant DIN 4102.
- Coefficient de conduction de chaleur = 0,032 W/m K, conformément suivant DIN EN 12667.



Description	FlexTherm iso. 300L tampon, 8cm blanc
Code	18678
EAN	08712874186781
Modèle	<u>Isolation en EPS</u>
Couleur	blanc
Épaisseur [mm]	80



**Classification données générales**

Groupe Etim	Pièces détachées et accessoires pour générateurs de chaleur
Classe Etim	Accessoires pour chauffe-eau à accumulation
Nom du produit	FlexTherm Ins. 300L Buffer, 8cm White
Marque	FLAMCO
type produit	Insulation for Storage vessels
Code	18678
EAN	08712874186781

**Trouvez de plus amples informations en ligne:**[Catalogue des produits 2025-2026](#)**Classification caractéristiques**

Accessoires pour chauffe-eau alimenté directement	Autre
Accessoires pour chauffe-eau alimenté indirectement	Autre
Accessoires pour chauffe-eau électrique	Élément
Accessoires pour chauffe-eau du réservoir de stockage	Gaine
Accessoires pour le montage	Autre
Accessoire	Oui
Pièce détachée	Non

Alsebergsesteenweg 454  
1653, Dworp - be

T +32 (0)2 371 01 61  
E [be.info@aalberts-hfc.com](mailto:be.info@aalberts-hfc.com)  
I [flamco.aalberts-hfc.com](http://flamco.aalberts-hfc.com)