

Fiche technique: uniSTOR VIH Q 75 B

spécifications

- préparateur indirect mural avec cuve en acier
- peut être installé à côté ou en dessous de la chaudière, ou posé au sol
- même design et dimensions que les chaudières murales à condensation ecoTEC VC

applications

- les préparateurs d'eau chaude sanitaire uniSTOR sont destinés exclusivement à l'alimentation en eau potable chauffée jusqu'à max. 85 °C (température d'eau sanitaire) pour usage domestique
- une solution appropriée pour tout les types d'habitations, de l'appartement à la maison uni-familiale

équipements

- cuve en acier émaillée
- serpentin en acier émaillée
- protection par une anode en magnésium
- temps de chauffe très court grâce à l'échangeur à serpentin de 30 kW
- isolation thermique en mousse de polyuréthane (PU)
- couleur blanc

régulation

- en combinaison avec les séries de chaudières 'chauffage uniquement' la production d'eau chaude sanitaire peut être gérée à partir de la chaudière (priorité sanitaire incorporée)
- chaudière murale < 40 kW équipée d'usine d'une vanne diviseuse pour la priorité sanitaire
- en combinaison avec un régulateur climatique de Vaillant les plages horaires de la production d'eau chaude sanitaire peuvent être programmées à partir des régulateurs correspondants:
 - régulations à sonde extérieure: multiMATIC VRC 700, calorMATIC VRC 450, calorMATIC VRC 450f, calorMATIC VRC 630, auroMATIC VRS 620
 - thermostat d'ambiance modulant eBUS: calorMATIC VRT 370, calorMATIC VRT 370f, calorMATIC VRT 350 et calorMATIC VRT 350f

contenu de la livraison

- 1x préparateur mural
- 1x support
- 1x sac contenant des petites pièces:
 - vis
 - chevilles
- 1x pochette avec les manuels

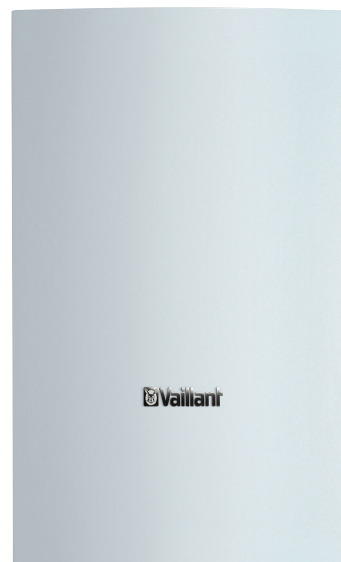
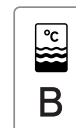
combinaison chaudière-préparateur conseillée

- la puissance de la chaudière (kW) se trouve entre 30 et 110% de la puissance du serpentin du préparateur sanitaire (kW)
- une combinaison est à déconseillée si la puissance de la chaudière est inférieure de 25% ou supérieure de 135% à la puissance du serpentin du préparateur sanitaire (kW)

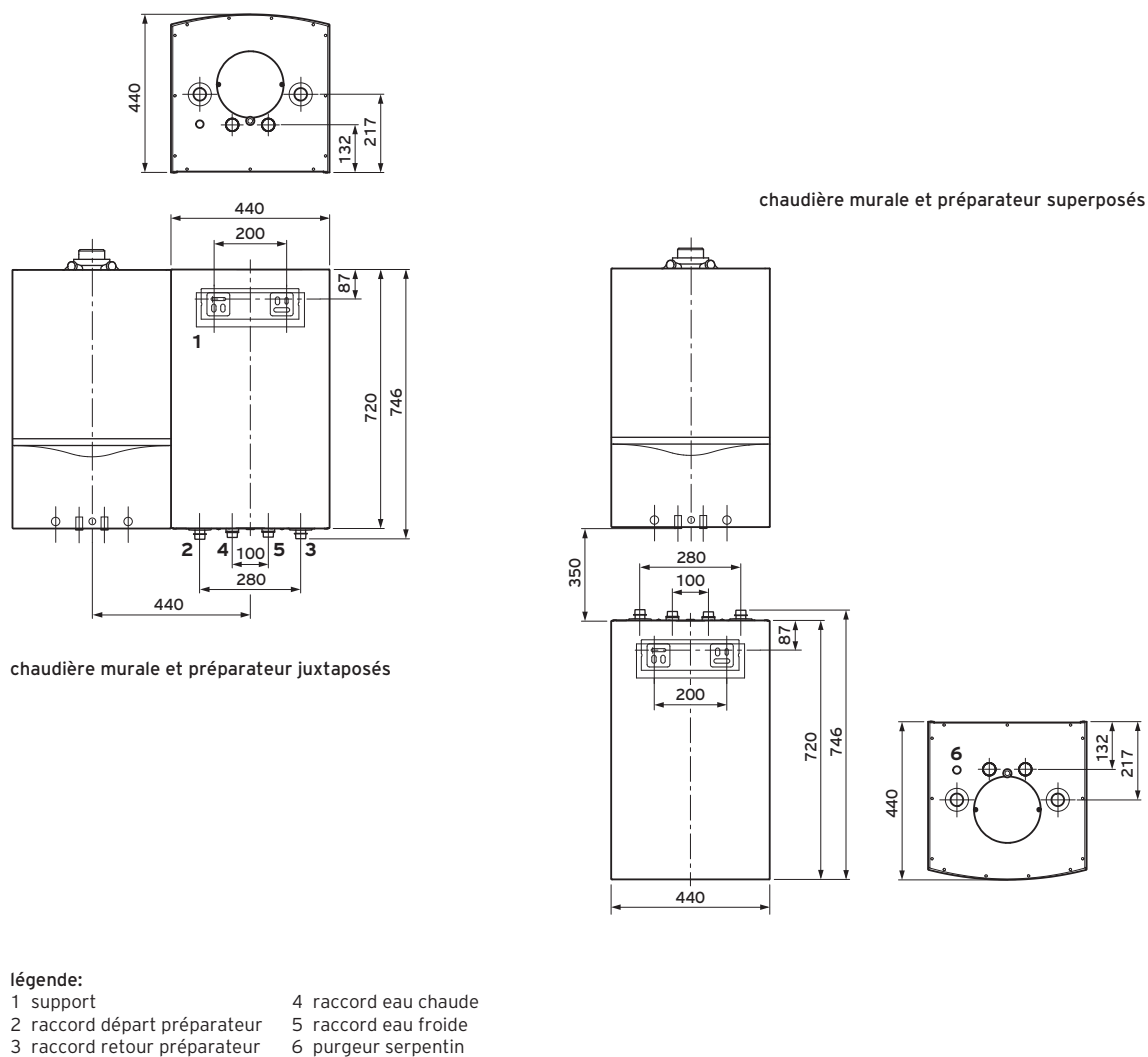
accessoires

- kit de raccordement hydraulique (code 0020152956)
- isolation pour le kit de raccordement (code 0020152968)
- sonde sanitaire (code 306257)
- allonge câble pour sonde sanitaire (code 306269)
- groupe de sécurité sanitaire 7 bar (code 2328246)
- réducteur de pression sanitaire 4 bars (code 2328247)

Modèle	Description	Capacité	Numéro d'article
uniSTOR	VIH Q 75 B	68 l	0010015978



Dimensions et points de raccordement



Caractéristiques techniques uniSTOR		VIH Q 75 B
capacité utile	l	68,0
consommation d'entretien stand-by (selon Erp)	W (kWh/24h)	40 (0,96)
classe énergétique sanitaire		B
pression d'eau sanitaire max.	bar	10,0
pression d'eau primaire max.	bar	10,0
température sanitaire max.	°C	85
puissance serpentin min. et max. à 80/60°	kW	11,0 - 37,0
surface serpentin	m ²	0,85
capacité serpentin	l	3,5
débit de pointe ¹⁾	l/10 min	122,0
débit de puisage en continu à une température d'alimentation de 80° ¹⁾	l/h & kW	738 & 30,0
débit de puisage en continu à une température d'alimentation de 70° ¹⁾	l/h & kW	566 & 23,0
débit de puisage en continu à une température d'alimentation de 60° ¹⁾	l/h & kW	411 & 16,7
pertes de charge serpentin (débit nominal 1.300 l/h et ΔT 20)	mbar	80,0
temps d'échauffement de 10 à 60 °C	min	12
temps d'échauffement de 10 à 70 °C	min	17
raccord départ/retour	R	¾"
raccord eau chaude/froide	R	¾"
hauteur	mm	720
largeur	mm	440
profondeur	mm	440
poids à vide/rempli	kg	55/123

R = filetage extérieur (mâle) / Rp = filetage intérieur (femelle) / G = filetage extérieur à bride
 1) température de puisage 45°C, température préparateur 60°C et température eau froide 10°C